



МАУ ДО "ЦЕНТР ВНЕШКОЛЬНОЙ РАБОТЫ"

**«Приоритетные направления
обновления содержания и форм
реализации дополнительных
общеобразовательных
общеразвивающих программ
технической направленности на
территории Омутинского района»**

Жукова Светлана Владимировна

Развитие технического направления



2016 года.

Материальная база на тот момент была представлена только наборами электронного конструктора "Знаток".

В 2017 году была написана программа по техническому моделированию.

Данная программа реализовывалась в школах района.

3D ручки для технического моделирования

На собственные средства мы приобрели 3D ручки, расширив тем самым возможности программы по техническому моделированию.

Появление робототехники

Следуя социальный заказу, в 2017 году нами были самостоятельно приобретены 2 набора конструкторов LEGO Mindstorms и два ресурсных набора.

- В конце 2017 WEDO 2.0
- Осенью 2018 грант РобоКвест
- В конце 2018 ресурсная поддержка LEGO Mindstorms
- В конце 2018 ресурсная поддержка оборудование
- В 2019 оснащение кабинета для занятий
- В 2021 Оргтехника и ТСО

ПРОГРАММЫ ТЕХНИЧЕСКОЙ НАПРАВЛЕННОСТИ НА 2019-2021 ГОД



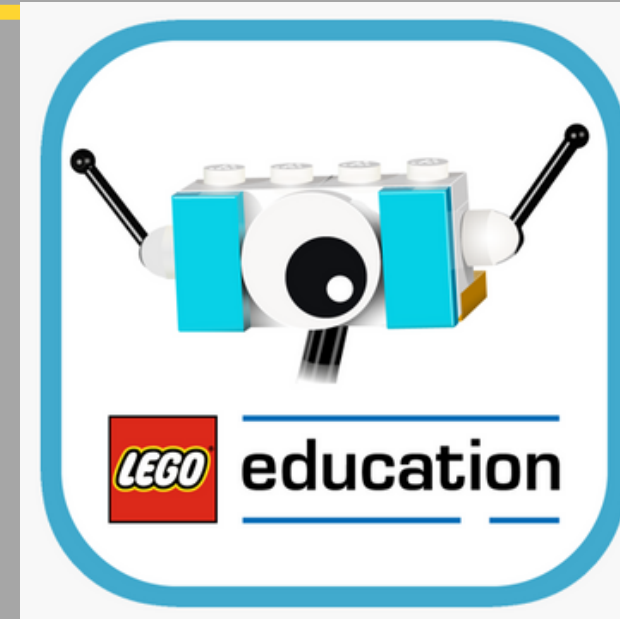
**"ЕДЕМ, ПЛАВАЕМ,
ЛЕТАЕМ"**
КРАТКОСРОЧНАЯ

5-7 лет 2 месяца 12 часов



**ТЕХНИЧЕСКОЕ
МОДЕЛИРОВАНИЕ**

7-11 лет 3 года 108 часов



**"ПЕРВОРОБОТ"
WEDO 2.0**

7-11 лет 1 год 72-88 часов

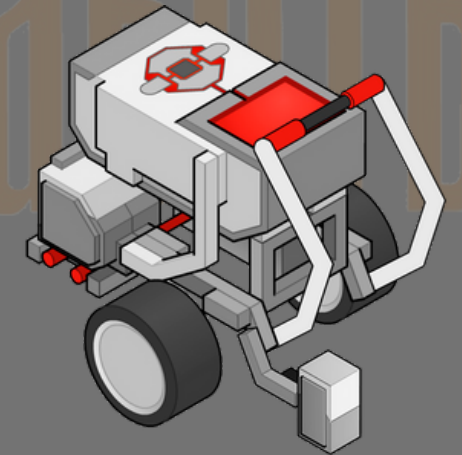


**"РОБОЛАБ"
MINDSTORMS**

9-14 лет 3 года 256
часов

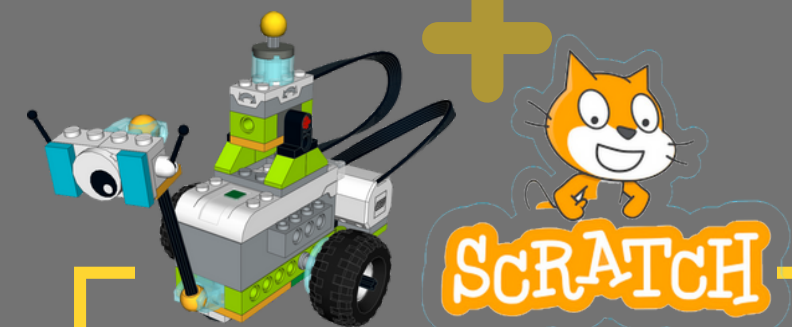
ПРОГРАММЫ ТЕХНИЧЕСКОЙ НАПРАВЛЕННОСТИ НА 2021-2022 ГОД

РОБОТОТЕХНИКА



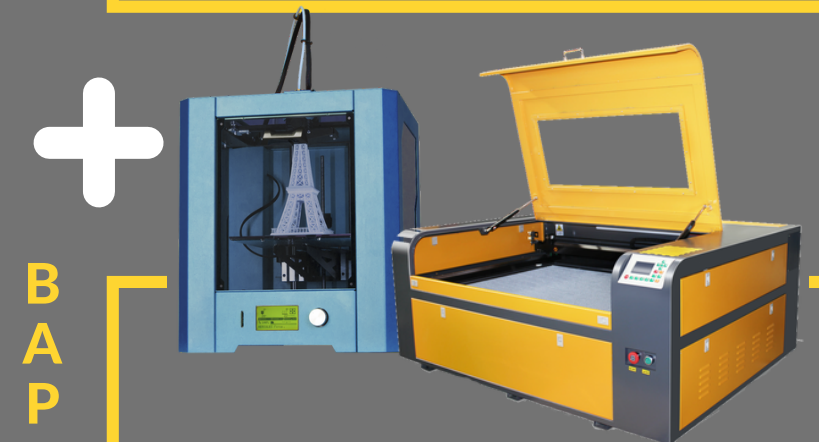
"РОБОЛАБ" MINDSTORMS

9-14 лет 3 года
256 - 400 часов
Разноуровневая



"ПЕРВОРОБОТ" WEDO 2.0+SCRATCH

7-11 лет 2 года 216 часов
Разноуровневая



ВАРИАНТ

"HI-TECH"

9-14 лет 2 года
144 часа

МОДЕЛИРОВАНИЕ



"ИНЖЕНЕРИКИ"

5-7 лет 1 год 36 часов с
ознакомительным модулем
на 8 часов.



ТЕХНИЧЕСКОЕ МОДЕЛИРОВАНИЕ

7-11 лет 3 года 108 часов
Модульная. Разноуровневая



"ЕДЕМ. ПЛАВАЕМ. ЛЕТАЕМ"

5-7 лет 12 часов.
Дистанционная

Сетевое взаимодействие

Сетевые партнеры программ технической направленности

МАОУ ОМУТИНАЯ СОШ №1
МАОУ ОМУТИНАЯ СОШ №2
МАОУ ВАГАЙСКАЯ СОШ

Соглашение о сотрудничестве и совместной деятельности по программам «Инженерики» и "Техническое моделирование".
Проведение занятий и использование ресурсов организации.

ГАУ ДО ТО «РИО-ЦЕНТР»

Соглашение о сотрудничестве и совместной деятельности по программе «РобоЛаб». В план совместной деятельности входят обучающие мастер-классы и помощь в судействе, а также подготовка и участие воспитанников в областных соревнованиях и чемпионатах



Наращивание
материальной
базы

МОЯ
ИДЕЯ

Запусти идею



Для реализации идей необходимы средства

В СЕНТЯБРЕ 2018 БЫЛА ПОДАНА ЗАЯВКА НА ГРАНТОВЫЙ КОНКУРС "МОЯ ИДЕЯ"

Мы пришли к выводу, что это направление пользуется спросом среди ребят. Соревнования «Робоквест», получили поддержку грантового конкурса «Моя идея», благодаря чему была изготовлена специализированная полоса препятствий. Смысл соревнований заключается в прохождении роботом специальной полосы препятствий с выполнением определенных заданий. Сама идея такого вида соревнований не нова, но мы постарались учесть те особенности, которые удовлетворяют нашим потребностям в использовании образовательного конструктора LEGO.

КОНКУРСЫ С РЕСУРСНОЙ ПОДДЕРЖКОЙ

РЕСУРСНАЯ ПОДДЕРЖКА
ПОЗВОЛИЛА ДАТЬ СТАРТ
НАШИМ
ОБРАЗОВАТЕЛЬНЫМ
ПРОГРАММАМ



WEDO 2.0

12 НАБОРОВ + ПЛАНШЕТЫ

в пересчете на финансовую составляющую = неподъемная "ноша" для нашей организации.

Появление наборов позволило открыть 2 группы начальной робототехники, а это в среднем 20 человек, которые в последующем переходят на другую ступень.

MINDSTORMS 10 НАБОРОВ + 1 РЕСУРСНЫЙ

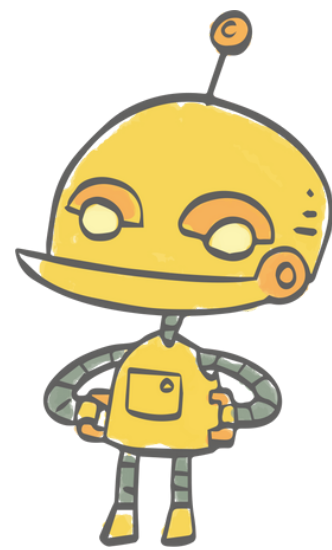
Включает в себя еще более дорогостоящее оборудование.

Воспитанники занимаются по разноуровневой программе, это 3 группы, наполняемостью до 10 человек.

РЕСУРСНАЯ ПОДДЕРЖКА В ВИДЕ СТАНКОВ

Позволила дополнить продвинутый уровень рабочей программы по робототехнике, вариативной частью в виде дополнительных модулей по 3D моделированию и проектированию.

ТРО ООБФ "РОССИЙСКИЙ ДЕТСКИЙ ФОНД»



В 2021 году наш Центр получил семь ноутбуков, программно-аппаратный комплекс с большим (65") экраном и 3 RC-пульта для радиоуправляемых моделей от ТРО ООБФ "Российский детский фонд».

Новое оборудование позволит улучшить условия развития технических направлений, реализуемых в учреждении.

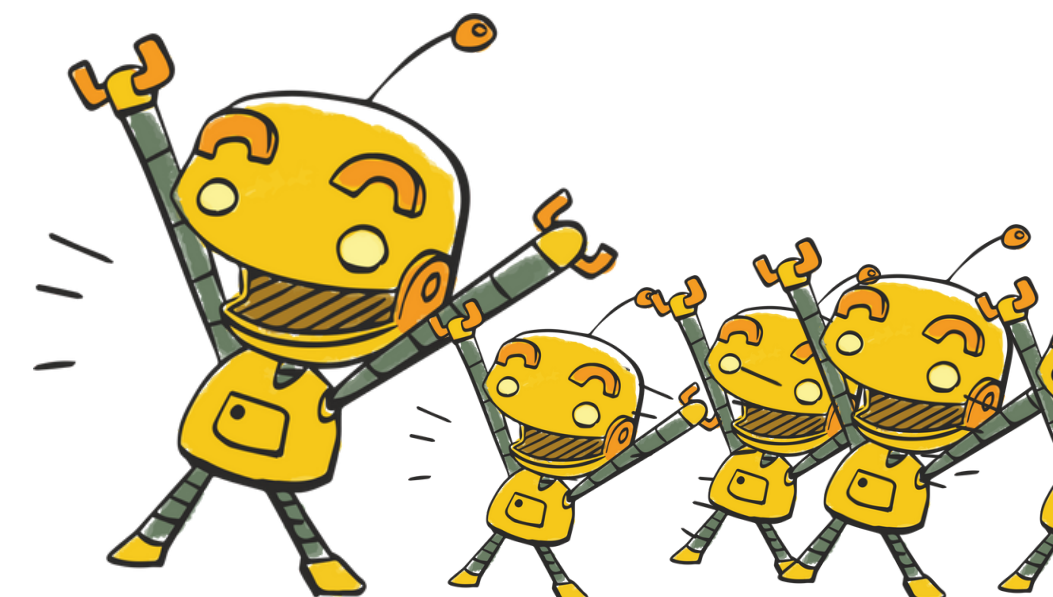




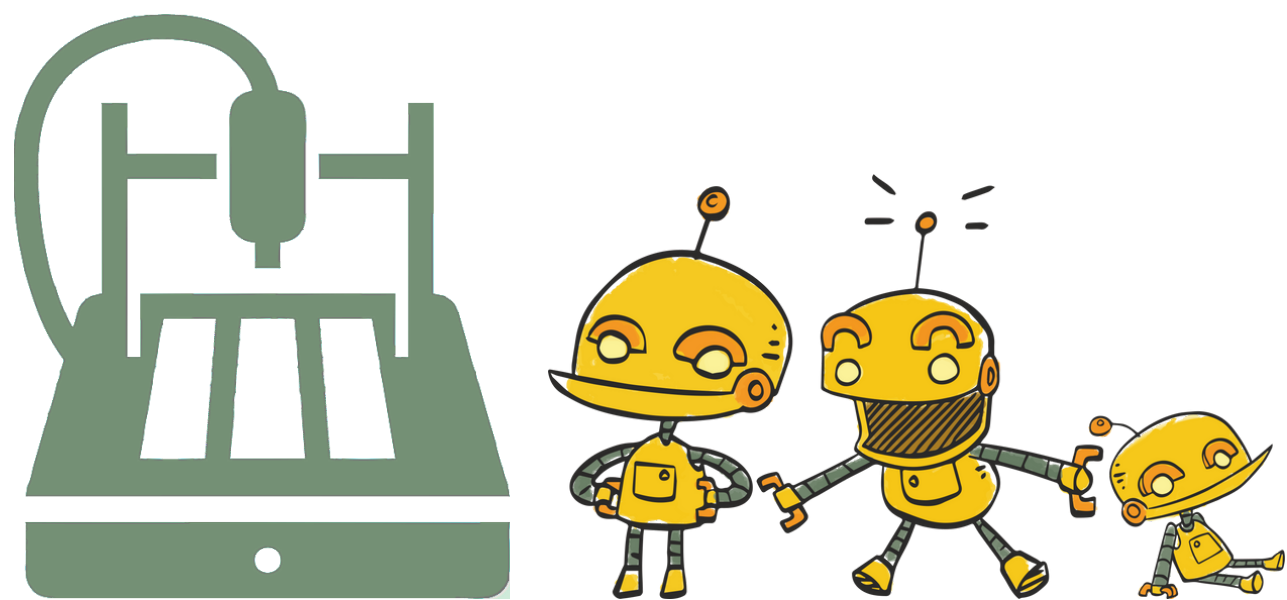
Привлечение средств

Говоря про развитие технической направленности в нашем центре, нельзя не сказать про поддержку от региональных партий.

Так, в течение 2019 и 2020 года за счет привлеченных средств было приобретено дополнительное оборудование для оснащения кабинетов.



Содержание программ по техническому моделированию

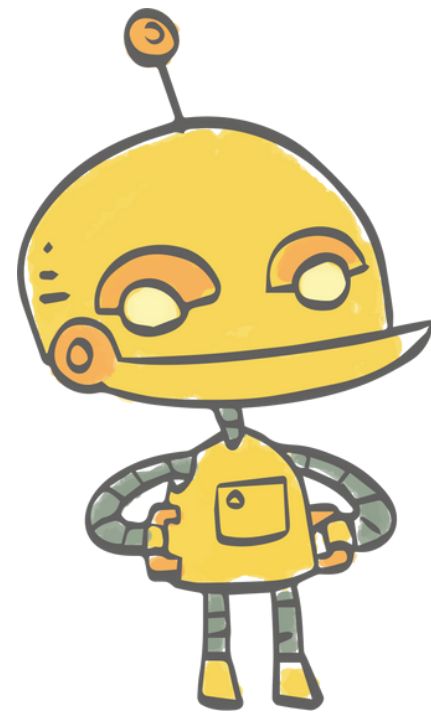


Современное
оборудование позволяет
создавать технологичные и
увлекательные модели,
поскольку детали и
шаблоны для занятий,
зачастую изготавливаются
методом лазерной резки



Перспективы и пути развития технической направленности

В НАШЕМ ЦЕНТРЕ



ОБЕСПЕЧЕНИЕ ДОСТУПНОСТИ ПРОГРАММ

В соответствии с современными требованиями (в т.ч. ситуация с коронавирусом) возможность перехода на дистанционное обучение.

ПРОДВИЖЕНИЕ СОРЕВНОВАНИЙ "РОБОКВЕСТ"

Привлечение спонсоров, участие в грантовых конкурсах

СЛЕДИТЬ ЗА НОВЫМИ ТЕНДЕНЦИЯМИ

Внедрять новые программы, отвечающие современным требованиям

НЕПРЕРЫВНОЕ ОБУЧЕНИЕ

Для того, чтобы чутко реагировать на изменения, педагог должен постоянно обучаться, стремиться к саморазвитию.



СПАСИБО ЗА ВНИМАНИЕ

ЖЕЛАЮ ВСЕМ

**ИСКАТЬ НОВЫЕ ФОРМЫ РАБОТЫ И ПОДХОДА К ОБУЧАЮЩИМСЯ, ИСКАТЬ СПОСОБЫ СОЗДАВАТЬ И РЕАЛИЗОВЫВАТЬ НОВЫЕ ПРОЕКТЫ.
УЧИТЬСЯ У ДЕТЕЙ ВО ВСЕМ НАХОДИТЬ ПЛЮСЫ**